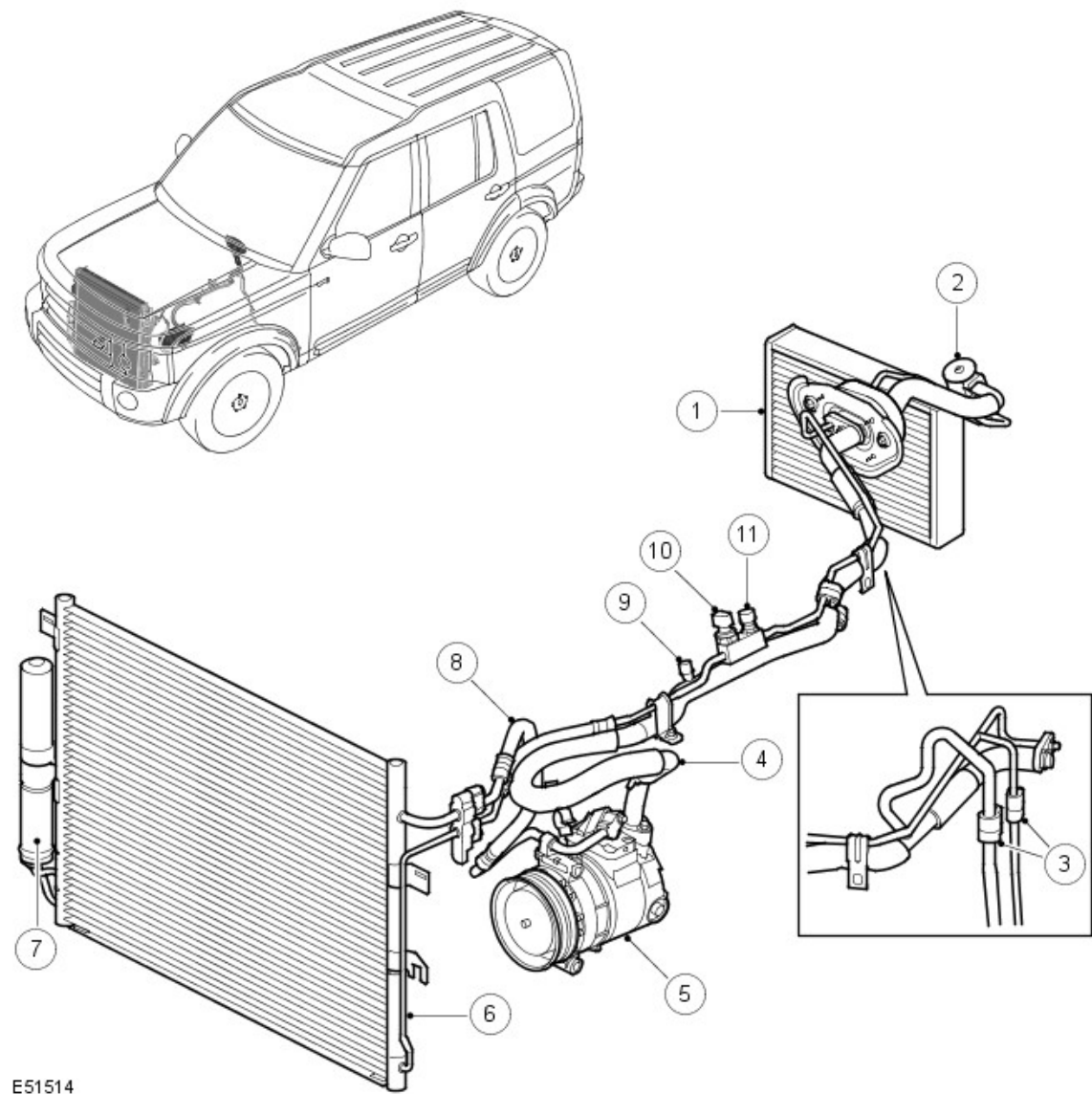


已发布： 11-五月-2011

空调 - V8 4.4 升汽油机 - 空调  
说明和操作

部件位置



项目	零件号	说明
1	-	蒸发器
2	-	恒温平衡阀
3	-	用于辅助气候控制的连接（如果安装）
4	-	低压线路
5	-	空调压缩机
6	-	冷凝器
7	-	储液干燥器
8	-	高压管路
9	-	低压维修线路
10	-	制冷剂压力传感器（参考）
11	-	高压维修线路

进一步信息请参阅: [空调](#) (412-03A 空调 - V6 4.0 升汽油机, 说明和操作).